



LABORATORIO CHIMICO
CAMERA DI COMMERCIO TORINO



1182

Camera di Commercio
Lucca

Lucca, 16 marzo 2016

Laura Bersani

laura.bersani@lab-to.camcom.it

**Informazioni nutrizionali in etichetta: la
dichiarazione nutrizionale e i claims
nutrizionali e salutistici.**

MISSIONE



Supporto tecnico Camera di Commercio Torino e altre Camere di Commercio piemontesi nei compiti di promozione economica.

Fornire al sistema economico locale **analisi, consulenza e formazione** in regime di indipendenza e qualità, senza compiti ispettivi o sanzionatori.

PRINCIPALI RICONOSCIMENTI

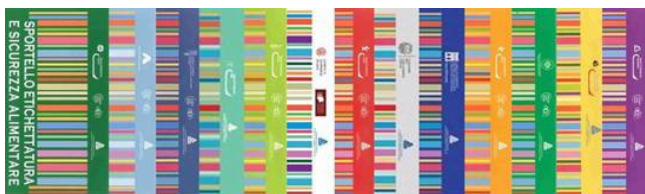


Autorizzazione Mipaaf per rilascio certificati di analisi ufficiali nei settori vitivinicolo e oleico



Rete dei Laboratori
delle Camere di Commercio

Il Laboratorio fa parte della Rete Nazionale dei Laboratori Camerali costituita da circa trenta laboratori



"Sportello Etichettatura e Sicurezza alimentare" disponibile per PMI presso 30 Camere di Commercio (orientamento)



Redazione guide per imprese

<http://www.to.camcom.it/guideUE>

<http://www.pie.camcom.it/sportelloeuropa/guideUE>

http://www.lab-to.camcom.it/Page/t10/view_html?idp=1381

**REQUISITI OBBLIGATORI ETICHETTATURA PRODOTTI
ALIMENTARI PREIMBALLATI**

(Reg UE 1169/2011)

**** Direttiva UE 91/2011**

Denominazione dell'alimento

Elenco ingredienti

Quantità netta

TMC o Data di scadenza

OSA - Fabbricante/confezionatore/venditore UE

Titolo alcolometrico volumico effettivo (> 1,2 %vol)*

Lotto**

Modalità di conservazione*

Istruzioni per l'uso*

Luogo di origine *

Quantità di taluni ingredienti (QUID) *

Allergeni e Sostanze che inducono intolleranze*

Novità Regolamento UE 1169/2011

Responsabilità

Dimensione caratteri

Allergeni, sostanze provocano intolleranze

Ingredienti

Dichiarazione nutrizionale (dal 13/12/2016)

Diciture, Origine

Vendita a distanza

Reg.UE 1169/2011

Dichiarazione nutrizionale (dal 13/12/2016)

Prodotti preimballati.

L'etichettatura nutrizionale è armonizzata in tutta l'Unione europea. Essa è attualmente facoltativa, tuttavia diviene obbligatoria quando un'indicazione nutrizionale o salutistica figura in etichetta o in una pubblicità.

Dal 13/12/2016 obbligo tranne alimenti esentati.

Questions and Answers on the application of the Regulation (EU) N° 1169/2011 on the provision of food information to Consumers - Gennaio 2013

3 Dichiarazione nutrizionale

3.1 Non applicabile a

-Integratori alimentari

-Acque minerali

-Alimenti per particolari usi (valutazione a parte)

http://ec.europa.eu/food/food/labellingnutrition/foodlabelling/docs/qanda_application_reg1169-2011_en.pdf

Valori medi dichiarati

- **analisi dell'alimento**,
- **fonti bibliografiche** *relative agli ingredienti*
- **banche dati aziendali** *costruite nel corso della propria esperienza*
- **elaborazioni** *dei dati ricavati incrociando quanto sopra*

***Conservare documentazione
usata per i calcoli***

Fonti bibliografiche

- *Tabelle pubblicate sul sito del CREA (INRAN) al seguente indirizzo (sezione Banche dati):*

<http://nut.entecra.it/>



- *Tabelle BDA pubblicate dall'Istituto europeo di oncologia (IEO) al seguente indirizzo (sezione Ricerca):*

<http://www.bda-ieo.it/>



Dichiarazione nutrizionale per 100 g (o 100 ml)

Reg. UE 1169/2011

- ✓ **Energia kJ/kcal**
- ✓ **Grassi g**
di cui acidi grassi saturi g
- ✓ **Carboidrati g**
di cui zuccheri g
- ✓ **Proteine g**
- ✓ **Sale g**

UNICO CAMPO
VISIVO

Sale = Sodio x 2.5

E' possibile indicare, ove del caso, che il sale è dovuto esclusivamente al sodio naturalmente presente nel prodotto

(es. latte, carne, pesce, alcuni vegetali)

Calcolo valore energetico

<i>Nutrienti</i>	<i>Fattore conversione</i>
Proteine	17kJ/g - 4kcal/g
Carboidrati (zuccheri, amido)	17kJ/g - 4kcal/g
Carboidrati (polialcoli o polioli)	10kJ/g - 2,4kcal/g
Alcol (etanolo)	29kJ/g - 7kcal/g
Grassi	37kJ/g – 9kcal/g
Fibre alimentari	8kJ/g - 2kcal/g
Acidi organici	13kJ/g - 3kcal/g
Salatrim	25kJ/g - 6kcal/g

Dichiarazione nutrizionale

- ✓ **Energia kJ/kcal**
- ✓ **Grassi g di cui**
 - acidi grassi saturi g**
 - acidi grassi monoinsaturi g**
 - acidi grassi polinsaturi g**
- ✓ **Carboidrati g di cui**
 - zuccheri g**
 - polioli g**
 - amido g**
- ✓ **Fibre g**
- ✓ **Proteine g**
- ✓ **Sale g**

elementi facoltativi

Per 100 g o 100 ml

NUTRITION FATCS INFORMAZIONI NUTRIZIONALI		
	100g	40g*
Energy / Energia	1856kj 442kcal	742kj 177kcal
Fat / Grassi	18g	7g
of which Saturates / di cui Acidi Grassi Saturi	11g	4,3g
Carbohydrates / Carboidrati	67g	26,7g
of which Sugars / di cui Zuccheri	22g	9g
Protein / Proteine	4g	1,4g
Salt / Sale	0,1g	0,05g

*Serving portion 40 g, about 5 biscuits / Porzione media 40g, pari a 5 biscotti

✓ **Vitamine e Sali minerali** (unità di misura differenti oltre alla % consumo riferimento) - solo se > 15% consumo riferimento (All. XIII)

Etichettatura nutrizionale volontaria

Facoltativi (su 100 g o 100 ml e % Consumi riferimento Allegato XIII parte A reg UE 1169/2011)

Vitamine e Elementi minerali

Vitamine e sali minerali che possono essere dichiarati e relative RDA*

<i>Vitamine e Sali minerali</i>	<i>RDA</i>	<i>Vitamine e Sali minerali</i>	<i>RDA</i>
Vitamina A	µg 800	Vitamina B12	µg 2,5
Vitamina D	µg 5	Biotina	µg 50
Vitamina E	mg 12	Acido pantotenico	mg 6
Vitamina C	mg 80	Calcio	mg 800
Tiammina	mg 1,1	Fosforo	mg 700
Riboflavina	mg 1,4	Ferro	mg 14
Niacina	mg 16	Magnesio	mg 375
Vitamina B6	mg 1,4	Zinco	mg 10
Acido folico	µg 200	Iodio	µg150

* Una quantità è significativa per ogni 100 g o 100 ml quando sia presente nella misura di **almeno il 15%** (alimenti diversi dalle bevande) o il **7,5%** (bevande) della suddetta dose raccomandata. Nel caso di confezioni costituite da **un'unica porzione** di un prodotto alimentare, la quantità significativa, nella misura minima del 15%, può essere rapportata al peso della porzione o della razione.

Ingredienti: Latte scremato, crema di latte, fermenti lattici vivi.

Valori nutrizionali per 100g di prodotto per vasetto (170g)

Valore energetico	307 kJ (73 kcal)	522 kJ (124 kcal)
Grassi	2,0 g	3,4 g
di cui saturi	1,3 g	2,2 g
Carboidrati	3,8 g	6,5 g
di cui zuccheri	3,8 g	6,5 g
Proteine	9,9 g	16,8 g
Sale	0,1 g	0,17 g
Calcio	121 mg	206 mg
% R.D.A.*	15%	26%

ATO

ASSI

*Razione Giornaliera Raccomandata

Conservare in frigo a +4°C

Etichettatura nutrizionale obbligatoria: espressione dei nutrienti

Il valore energetico e le sostanze nutritive sono espresse su 100 g o 100 ml.

*E' consentito accompagnare anche l'espressione per **porzione** o per unità di consumo, a condizione che siano riportate sull'etichetta la quantità e il numero delle porzioni o delle unità di consumo.*

Possibile indicare ANCHE in % VNR (obbligatorio per vitamine e sali minerali)



**Consumi di riferimento di elementi
energetici e nutritivi diversi da vitamine e
minerali
(allegato XIII parte B reg. UE 1169/2011)**

- ✓ *Indicazione ANCHE rispetto ai consumi di riferimento***
- ✓ *Percentuale rispetto alle assunzioni di riferimento***
- ✓ *Dicitura supplementare “Assunzioni di riferimento di un adulto medio (8400 kJ/2000kcal)”***

Consumi di Riferimento

(All. XIII parte B)

<i>Nutrienti</i>	<i>Consumo di riferimento (adulto medio)</i>
Energia	8400 kJ/2000 kcal
Grassi totali	70 g
Acidi grassi saturi	20 g
Carboidrati	260 g
Zuccheri	90 g
Proteine	50 g
Sale	6 g

Es. Grassi pari a 35 g/100 g cioè 50% Consumo riferimento

Etichettatura nutrizionale obbligatoria: presentazione (art.34)

- ✓ **COLLOCAZIONE** nel medesimo **campo visivo** anche per le parti integranti
- ✓ **ORDINE** allegato XV
- ✓ **FORMA** tabulare con allineamento cifre
- ✓ Possibilità **RIPETIZIONI** (art.30) nel campo visivo principale senza tabella su confezioni per
 - a) valore energetico oppure
 - b) valore energetico con grassi, acidi grassi saturi, zuccheri e sale.

Etichettatura nutrizionale: ripetizione dei nutrienti (art.30 e 34)

Campo visivo principale.

DA SOLO: Valore energia

INSIEME: Valore energia, grassi, saturi, zuccheri e sale

**Energia sempre per 100 g/ml
G, S, Z, S per 100 g/ml e/o porzione
(allora E anche porzione)**

**Grassi xx g
Saturi xx g
Zuccheri xx g
Sale xx g**

**Energia
xxx kJ/kcal
per 100
g/ml**

Biscotti



**Per 100 g
Energia xx/xx kJ/kcal**

500 g

VALORI MEDI per 100 g

Energia	1633 kJ - 392 kcal
Grassi	28,4 g
di cui Saturi	18,7 g
Carboidrati	0,0 g
di cui Zuccheri	0,0 g
Proteine	33,0 g
Sale	1,4 g
Vitamina A	270 µg (34 % NRV *)
Calcio	1160 mg (145 % NRV *)
Fosforo	680 mg (97 % NRV *)

Valori nutrizionali di riferimento

Per 100 g

Calcio	Fosforo	Vitamina A
1160 mg	680 mg	270 µg
145%	97%	34%



Certificato da Organismo di Controllo autorizzato dal MIPAF
PARMIGIANO REGGIANO DOP GRATTUGIATO FRESCO
 Ingredienti: latte, sale, caglio. Grasso sulla materia secca
 min. 32%. Senza conservanti. Confezionato in atmosfera protettiva.

INCARTO

DOVE VA

BUSTA



Da consumarsi preferibilmente entro il

60g e

Rossi Mario srl
 Via Roma 15
 42121 Reggio Emilia -
 ITALIA



06/12/2014

10L14345B1

06:03



8 010721 001509

Porzione o Unità di Consumo

Regolamento 1169/2011 precisa che la Commissione può adottare



✓ (art.33) regole sull'espressione per **porzione** per uniformare l'espressione della dichiarazione nutrizionale

In fase di studio attraverso PROVA di COMPrensione per pittogrammi o simboli

Espressione per Porzione nella Dichiarazione Nutrizionale

SEMPRE presente l'indicazione per 100 g o per 100 ml

✓ (art.33) Espressione valori nutrizionali per porzione se presente indicazione sul numero di porzioni o di unità nella confezione

✓ (art.33) Indicare la porzione accanto alla dichiarazione nutrizionale



Espressione per Porzione

***Indicazione per porzione in percentuale
rispetto alle assunzioni di riferimento***

***Ripetizione sostanze nutritive
per porzione
(valore energetico anche per 100 g
o 100 ml)***

***Alimenti non preimballati: consentita espressione volontaria solo
per porzione***

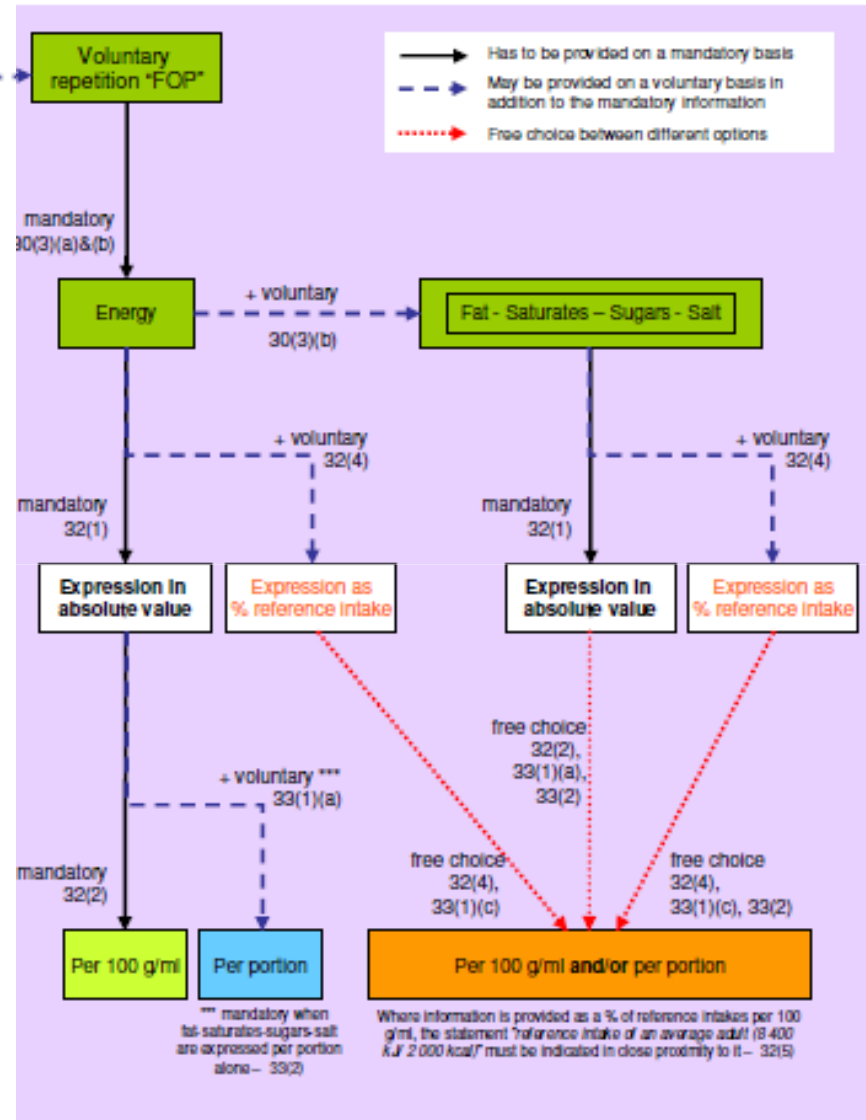
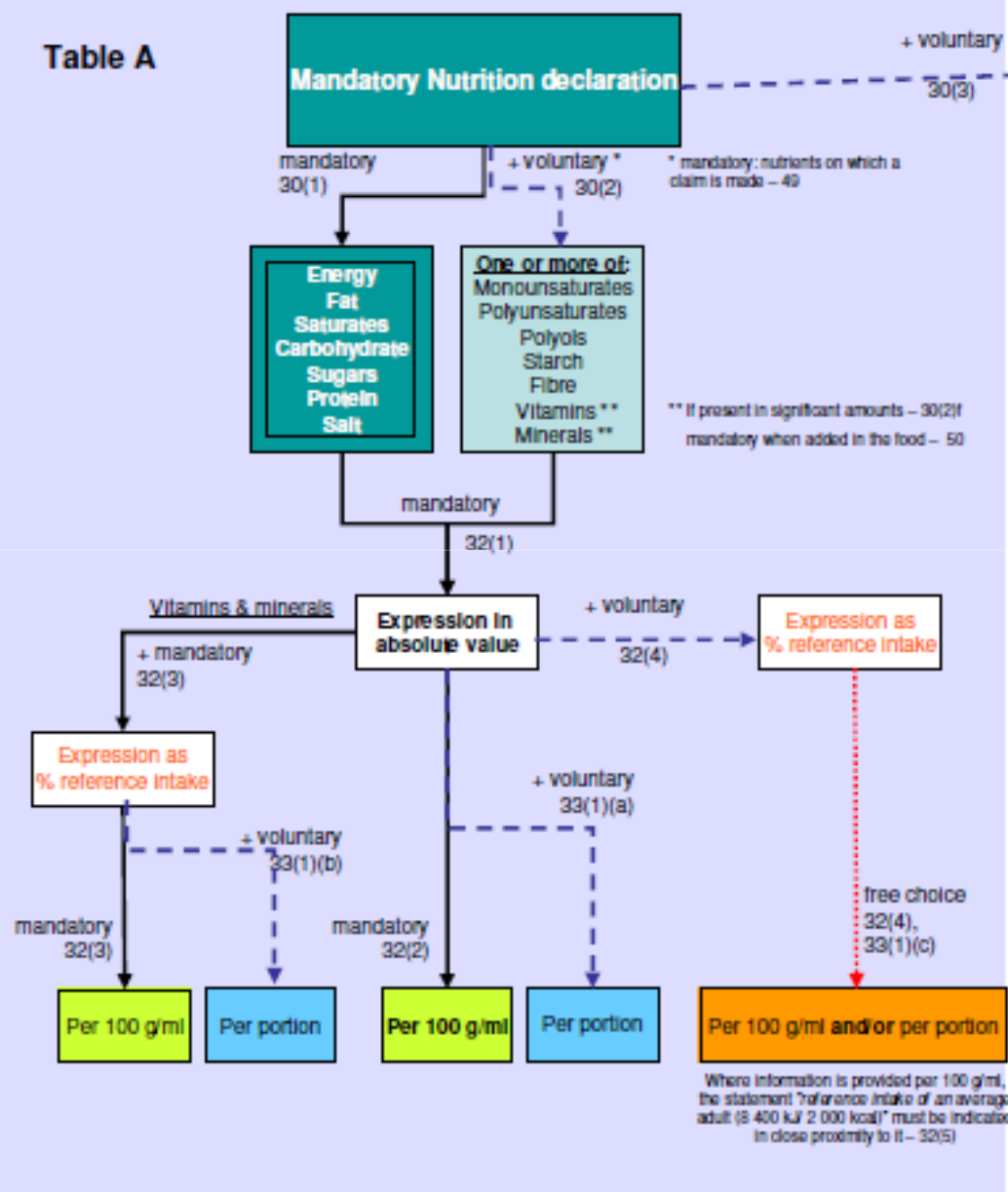
***SINTESI delle DISPOSIZIONI EU FIAC in MATERIA di
ESPRESSIONE delle INFORMAZIONI NUTRIZIONALI per
100 g/ml e per PORZIONE/CONSUMO UNITARIO****

****Tutti i riferimenti "per porzione" nelle tabelle sottostanti sono
considerati validi anche "per unità di consumo".***

FIAC: Fornitura Informazione sugli Alimenti al Consumatore

https://www.gov.uk/government/uploads/system/uploads/attachment_data/file/82664/consult-fic-annex-20121116.pdf

Table A



DICHIARAZIONE NUTRIZIONALE OBBLIGATORIA

obbligatori

*facoltativo**

ENERGIA
GRASSI
SATURI
CARBOIDRATI
ZUCCHERI
PROTEINE
SALE

UNO O PIU':
MONOINSATURI
POLINSATURI
POLIOLI
AMIDO
FIBRE
VITAMINE**
MINERALI**

* *Obbligatorio: nutrienti sui quali è fornito un claim*

** *Se presenti in quantità significative - Obbligatorio quando aggiunto nel cibo*

obbligatorio

Espressione come % di assunzione di riferimento

Vitamine e minerali

ESPRESSIONE IN VALORE ASSOLUTO

facoltativo

Espressione come % di assunzione di riferimento

Libera scelta

obbligatorio

facoltativo

obbligatorio

facoltativo

Per porzione

Per 100 g/ml e/o per porzione

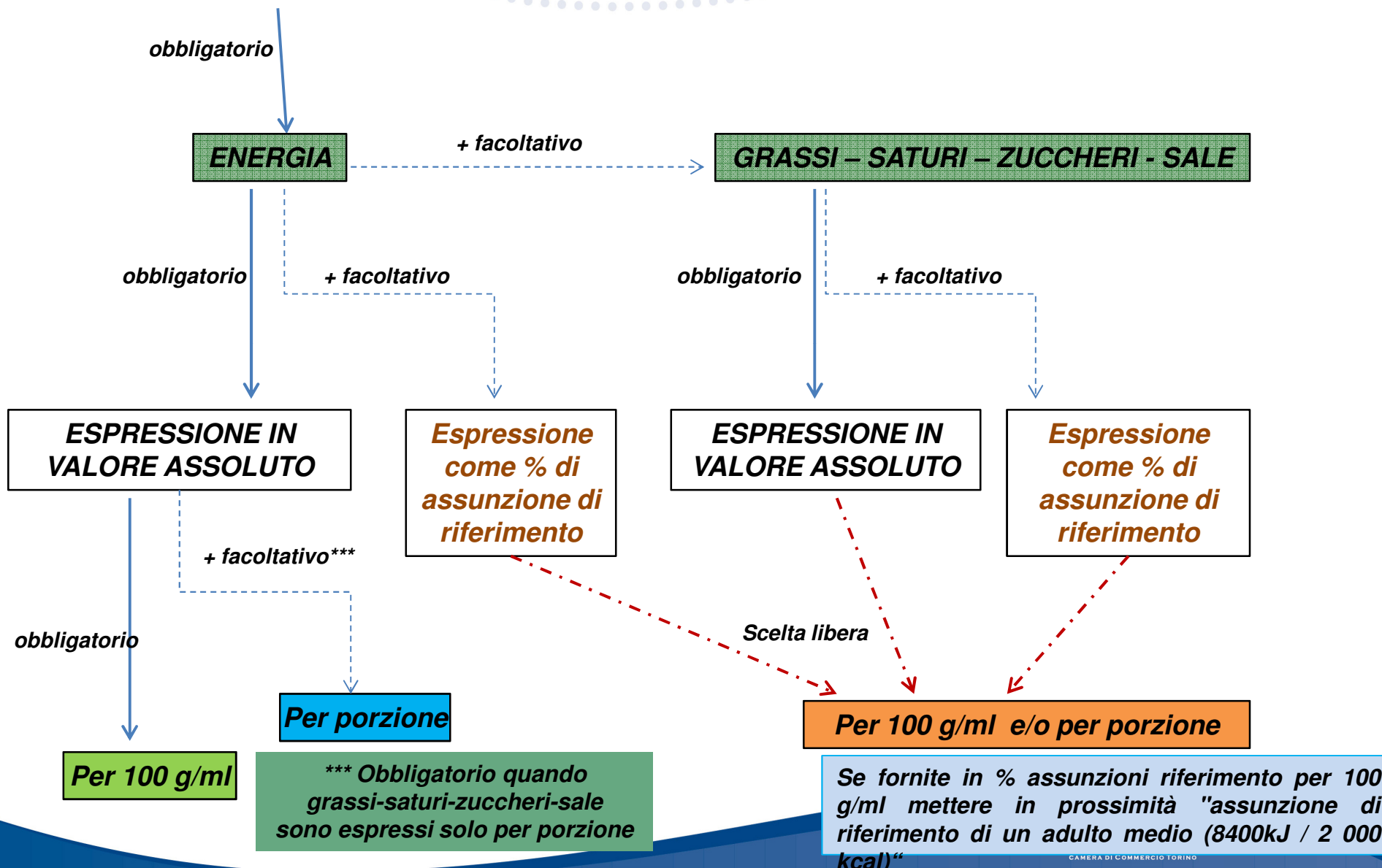
Per 100 g/ml

Per porzione

Per 100 g/ml

Se fornite in % assunzioni riferimento per 100 g/ml mettere in prossimità "assunzione di riferimento di un adulto medio (8400kJ / 2 000 kcal)"

VOLONTARIA RIPETIZIONE "FOP"



Dichiarazione nutrizionale: esenzioni All.V

- ✓ **Prodotti non trasformati monoingrediente* o una sola categoria di ingredienti****

*Nota: * farina, miele ecc - ** miscuglio di legumi ecc*

- ✓ **Prodotti trasformati sottoposti unicamente a maturazione**

Nota: prosciutto crudo, formaggio???

- ✓ **Acque per uso umano, comprese quelle addizionate di anidride carbonica e/o aromi**

- ✓ **Piante aromatiche, spezie, loro miscele**

- ✓

- ✓ **Alimenti confezionati con imballaggi con superficie maggiore < 25 cm²**

- ✓ **Alimenti confezionati artigianalmente forniti in piccole quantità direttamente dal fabbricante al consumatore o a strutture locali di vendita**

- ✓ **Bevande alcoliche > 1,2 % vol (art. 16)**



Working Document prepared by the Commission services - does not prejudice the Commission's final decision

New Q&A items related to the nutrition declaration

November 2014

BOZZA

Alimenti confezionati in mezzo liquido (es. mozzarella): dichiarazione nutrizionale sul prodotto sgocciolato o sull'intero prodotto?

Dipende ma occorre riportare chiaramente se riferita al prodotto sgocciolato o al prodotto nella totalità.

Esempi alimenti esentati: miele, farina, riso

Esempi alimenti NON esentati: riso parboiled, oli vegetali



*Ministero delle politiche agricole
alimentari e forestali*

DIPARTIMENTO DELL'ISPettorato CENTRALE DELLA TUTELA
DELLA QUALITÀ E REPRESSIONE FRODI
DEI PRODOTTI AGRO-ALIMENTARI
DIREZIONE GENERALE DELLA PREVENZIONE E DEL
CONTRASTO ALLE FRODI AGRO-ALIMENTARI
PREF III

Roma.....

Agli Uffici territoriali
LORO SEDI

e p.c. agli Uffici PREF I, II e IV
SEDE

alla Direzione generale per il riconoscimento
degli organismi di controllo e
certificazione e tutela del consumatore
SEDE

al Dipartimento delle politiche europee e
internazionali e dello sviluppo rurale
Direzione generale delle politiche
internazionali e dell'Unione Europea
PIUE V
SEDE

N.0021281 del 30/11/2015

Posiz.23.....

OGGETTO: Indicazione della quantità netta e della tabella nutrizionale nel dispositivo di etichettatura dell'olio d'oliva. Chiarimenti.

Circa l'obbligo della "dichiarazione nutrizionale", è stato chiesto se il prodotto in questione rientri o meno tra le categorie degli alimenti definite nell'Allegato V del Reg. (UE) n. 1169/2011, ai quali non si applica tale obbligo.

In proposito, il Ministero della Salute ed il Ministero dello Sviluppo Economico hanno precisato che gli oli di oliva, ivi compresi gli oli vergini ed extravergini, non sono esclusi dal suddetto obbligo.

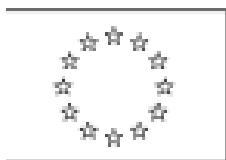
Altre disposizioni

Regolamento 1169/2011 precisa che la Commissione può adottare

- *(art.34) atti per indicare valore energetico e **quantità** sostanze nutritive da considerare **trascurabili***
- *(art.31) norme che riguardano la **precisione** dei valori medi dichiarati e le **tolleranze** da adottare nei controlli di verifica*

Emissione a dicembre 2012 di Linee Guida della Commissione

Linee guida dicembre 2012



EUROPEAN COMMISSION
HEALTH AND CONSUMERS DIRECTORATE-GENERAL

December 2012

GUIDANCE DOCUMENT FOR COMPETENT AUTHORITIES FOR
THE CONTROL OF COMPLIANCE WITH EU LEGISLATION ON:

Regulation (EU) No 1169/2011 of the European Parliament and of the
Council of 25 October 2011 on the provision of food information to

[...omissis...]

with regard to the setting of tolerances for nutrient values
declared on a label

**[http://ec.europa.eu/food/safety/labelling_nutrition/labelling_legislation/index_](http://ec.europa.eu/food/safety/labelling_nutrition/labelling_legislation/index_en.htm)
[en.htm](http://ec.europa.eu/food/safety/labelling_nutrition/labelling_legislation/index_en.htm)**

Guidance Document dicembre 2012

http://ec.europa.eu/food/safety/labelling_nutrition/labelling_legislation/index_en.htm

ARROTONDAMENTI per valori nutrienti dichiarati

➤ Alimenti

Es. Valore energia senza decimali

QUANTITA' TRASCURABILI dei nutrienti dichiarati

➤ Alimenti

Es. Grassi < 0,5 g/100 g

Guidance Document dicembre 2012

TOLLERANZE per valori dei nutrienti dichiarati

➤ Alimenti

➤ Vitamine e Elementi minerali in Integratori alimentari

➤ Nutrienti con livelli specificati in claims (Reg 1924/2006) e Vitamine e Elementi minerali aggiunti in Alimenti destinati ad alimentazione particolare (Reg 1925/2006)

Tolleranze ammissibili per gli alimenti diversi dagli integratori alimentari, tenuto conto dell'incertezza di misura

	Tolleranze ammissibili per gli alimenti (inclusa l'incertezza di misura)
Carboidrati	<10 g per 100 g: ± 2 g
Zuccheri	10-40 g per 100 g: $\pm 20\%$
Proteine	>40 g per 100 g: ± 8 g

GUIDANCE DOCUMENT TOLERANCES: SIMPLIFIED SUMMARY TABLE

DECEMBER 2012

	Tolerances for foods including MU	Tolerances for food supplements including MU	Tolerances for nutrients regulated by Reg. 24/2006/EC, Reg. 1925/2006/EC in foods or food supplements when the declared value=minimum or maximum level to be present or levels specified in a claim		Rounding
	and for tolerances for nutrients regulated by Reg. 924/2006/EC, Reg. 1925/2006/EC when the tolerance range around the declared value given below does not overlap with the minimum or maximum level to be present		Side 1, incl. MU; range applied to minimum or maximum level to be present when this level a) ≠ declared value and b) overlaps with tolerance range around the declared value from columns 2&3	Side 2	
Vitamins	+50%** -35%	+50%** -20%	+ 50%**	- MU	vitamin A, folic acid: 3 sig. figures all other vitamins: 2 sig. figures
Minerals	+45% -35%	+45% -20%	+ 45%	- MU	Cl, Ca, P, Mg, I, K: 3 sig. figures all other minerals: 2 sig. figures
Carbohydrate*, Protein*, Fibre*	<10g/100g: ±2g 10-40g/100g: ±20% >40g/100g: ±8g		<10g/100g: +4g 10-40g/100g: +40% >40g/100g: +16g	- MU	≥10g/100g or ml: to nearest 1g <10g and >0.5g/100g or ml: to nearest 0.1g no detectable amounts or ≤0.5g/100g or ml: "0g" or "<0.5g" may be declared
Sugars*, Fat*			<10g/100g: -4g 10-40g/100g: -40% >40g/100g: -16g	+ MU	(rounding also applicable to polyols*, starch*)
Saturates*	<4g/100g: ±0.8g ≥4g/100g: ±20%		<4g/100g: -1.6g ≥4g/100g: -40%	+ MU	≥10g/100g or ml: to nearest 1g <10 and >0.1g/100g or ml: to nearest 0.1g
Monounsaturates*, Polyunsaturates*			<4g/100g: +1.6g ≥4g/100g: +40%	- MU	no detectable amounts or : "0g" or "<0.1g" may be declared ≤0.1g/100g or ml:
Sodium	<0.5g/100g: ±0.15g ≥0.5g/100g: ±20%		<0.5g/100g: -0.3g ≥0.5g/100g: -40%	+ MU	≥1g/100g or ml: to nearest 0.1g <1g and >0.005g/100g or ml: to nearest 0.01g no detectable amounts or : "0g" or "<0.01g" may be declared ≤ 0.005g/100g or ml:
Salt	<1.25g/100g: ±0.375g ≥1.25g/100g: ±20%		<1.25g/100g: -0.75g ≥1.25g/100g: -40%	+ MU	≥1g/100g or ml: to nearest 0.1 g <1g and >0.0125g/100g or ml: to nearest 0.01g no detectable amounts or : "0g" or "<0.01g" may be declared ≤0.0125g/100g or ml
Energy					to nearest 1kJ/kcal

* not applicable to sub-categories

** for vitamin C in liquids, higher upper tolerance values could be accepted

MU: measurement uncertainty

sig.: significant

1 (1)

CLAIMS - INDICAZIONI

***Messaggio o rappresentazione che affermi, suggerisca o sottintenda che un alimento ha caratteristiche particolari
(Codex Alimentarius, 2001)***

***comprese le
rappresentazioni figurative, grafiche o simboliche in qualsiasi forma
(regolamento CE 1924/2006)***



Light

Rispetta la natura



Nutrition Claims e Health Claims
Regolamento CE 1924/2006

Le indicazioni nutrizionali e sulla salute
Regolamento UE 1169/2011 art.49

- ✓ ***Obbligo a fornire informazioni nutrizionali secondo schema Allegato XV***
- ✓ ***Quantità della sostanza che non figura nella dichiarazione nutrizionale è indicata nello stesso campo visivo (unità misura appropriate)***

**Domande e Risposte sull'applicazione del Regolamento (UE)
n. 1169/2011 relativo alla fornitura di informazione sugli
alimenti ai consumatori - **Gennaio 2013****

3 Dichiarazione nutrizionale

3.14 (art. 30 e 49)

**Claims: la dichiarazione nutrizionale dei prodotti sui quali è
formulata un'indicazione nutrizionale e/o sulla salute è
obbligatoria.**

**Nutriente già presente in tabella? Ok . Se no... immediate
vicinanze**

[http://ec.europa.eu/food/food/labellingnutrition/foodlabelling/docs/qanda_ application_reg1169-2011_en.pdf](http://ec.europa.eu/food/food/labellingnutrition/foodlabelling/docs/qanda_application_reg1169-2011_en.pdf)

Nutrition Claims e Health Claims

Regolamento CE 1924/2006

Le indicazioni nutrizionali e sulla salute

Regolamento 1924/2006 art.1 punto 2

Alimenti non preimballati

Nel caso di alimenti non confezionati (compresi i prodotti freschi, quali frutta, verdura o pane) destinati alla vendita al consumatore finale o a servizi di ristorazione di collettività e nel caso di alimenti confezionati sul luogo di vendita su richiesta dell'acquirente o confezionati ai fini della vendita immediata, l'articolo 7 e l'articolo 10, paragrafo 2, lettere a) e b), non si applicano.

Non richiesta dichiarazione nutrizionale



Nutrition Claims e Health Claims ***Regolamento CE 1924/2006***

Bevande alcoliche (alcol > 1,2 %vol)

Non possono riportare indicazioni sulla salute

Ammesse indicazioni nutrizionali solo riguardanti

- ***un basso tenore alcolico,***
- ***una riduzione del tenore alcolico o***
- ***una riduzione del valore energetico***

Nutrition Claims e Health Claims

Regolamento CE 1924/2006

Indicazione nutrizionale

Qualunque indicazione che riguarda particolari proprietà nutrizionali benefiche

ENERGIA:

- ✓ ***apporta***
- ✓ ***apporta a tasso ridotto o accresciuto***
- ✓ ***non apporta***

SOSTANZA NUTRITIVA:

- ✓ ***contiene***
- ✓ ***contiene in proporzioni ridotte o accresciute***
- ✓ ***non contiene***

Zuccheri

A BASSO CONTENUTO DI ZUCCHERI

L'indicazione che un alimento è a basso contenuto di zuccheri e ogni altra indicazione che può avere lo stesso significato per il consumatore sono consentite solo se il prodotto contiene non più di 5 g di zuccheri per 100 g per i solidi o 2,5 g di zuccheri per 100 ml per i liquidi.

SENZA ZUCCHERI

L'indicazione che un alimento è senza zuccheri e ogni altra indicazione che può avere lo stesso significato per il consumatore sono consentite solo se il prodotto contiene non più di 0,5 g di zuccheri per 100 g o 100 ml.

SENZA ZUCCHERI AGGIUNTI

L'indicazione che all'alimento non sono stati aggiunti zuccheri e ogni altra indicazione che può avere lo stesso significato per il consumatore sono consentite solo se il prodotto non contiene mono- o disaccaridi aggiunti o ogni altro prodotto alimentare utilizzato per le sue proprietà dolcificanti. Se l'alimento contiene naturalmente zuccheri, l'indicazione seguente deve figurare sull'etichetta: «CONTIENE NATURALMENTE ZUCCHERI».

Senza zuccheri aggiunti

- ✓ *Caratteri uniformi dell'indicazione per non confondere con “senza zuccheri”*
- ✓ *Uso vietato se è aggiunta sostanza dolcificante, ad esempio succo d'uva concentrato (Consiglio di Stato, VI, n. 3901/2012).*
- ✓ *Evitare confusioni con altre espressioni che facciano riferimento a regimi dietetici controllati o particolari*



CIOCCOLATO

Denominazione prevede l'uso di zuccheri

Utilizzo edulcoranti (maltitolo ecc)

Obbligatorio nella denominazione indicare "Cioccolato con edulcorante", facoltativo claim "senza zuccheri"

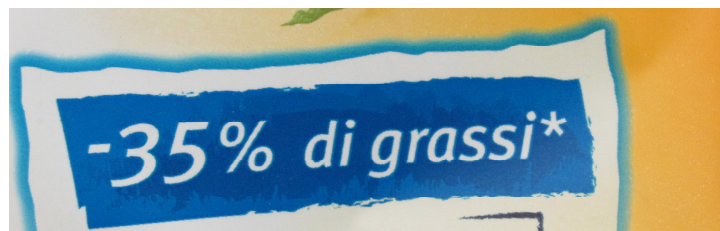
Attenzione al claim "Senza zuccheri" in cioccolato al latte (presenza lattosio)

Nutrition Claims

Regolamento CE 1047/2012

A TASSO RIDOTTO DI [NOME DELLA SOSTANZA NUTRITIVA]

L'indicazione che il contenuto di una o più sostanze nutritive è stato ridotto e ogni altra indicazione che può avere lo stesso significato per il consumatore sono consentite solo se la riduzione del contenuto è pari ad almeno il 30 % rispetto a un prodotto simile, ad eccezione dei micronutrienti, per i quali è accettabile una differenza del 10 % nei valori di riferimento di cui alla direttiva 90/496/CEE del Consiglio, e del sodio o del valore equivalente del sale, per i quali è accettabile una differenza del 25 %.



**-35% di grassi rispetto alla media dei frollini tradizionali più venduti (fonte: dati Nielsen, vedi www.galbusera.it)*

Tolleranze claims in Linee guida dicembre 2012

http://ec.europa.eu/food/safety/docs/labelling_nutrition-supplements-guidance_tolerances_1212_en.pdf

Es. Fonte di fibre

Condizione:

almeno 3 g/100 g

Dichiarato:

5 g/100 g

Tolleranza rispetto al dichiarato per valori inferiori a 10 g/100g:

da + 4 g/100 g a - Incertezza misura dell'analisi

Nutrition Claims e Health Claims

Regolamento CE 1924/2006

Indicazione sulla salute

Qualunque indicazione che riguarda l'esistenza di un rapporto tra una categoria di alimenti, un alimento o uno dei suoi componenti e la salute



***ETICHETTATURA VOLONTARIA:
Nutrition Claims e Health Claims
Regolamento UE 432/2012 e s.m.i.***

Indicazione salutistica (soggetta a regole di presentazione)

Es, Beta glucani da orzo e avena

Indicazione : i beta-glucani da orzo o avena nell'ambito di un pasto contribuiscono alla riduzione dell'aumento di glucosio ematico post-prandiale.

Condizione d'uso:almeno 4 g beta-glucani da orzo o avena ogni 30 g carboidrati disponibili nella porzione consumata durante il pasto.

CLAIMS

INDICAZIONI NUTRIZIONALI

- **FONTE DI ACIDI GRASSI OMEGA-3** se l'alimento contiene almeno 0,3 g di ALA (alfa linolenico) per 100 g e per 100 kcal opp almeno 40 mg della somma di EPA e DHA per 100 g e 100 kcal.
- **RICCO DI ACIDI GRASSI OMEGA-3** se l'alimento contiene almeno 0,6 g di ALA per 100 g e per 100 kcal opp almeno 80 mg della somma di EPA e DHA per 100 g e 100 kcal.

CLAIMS

INDICAZIONI SULLA SALUTE ω 3

- *“L’ALA CONTRIBUISCE AL MANTENIMENTO DEI NORMALI LIVELLI DI COLESTEROLO NEL SANGUE”*
- *“IL DHA CONTRIBUISCE AL MANTENIMENTO DELLA NORMALE FUNZIONE CEREBRALE” O “DELLA CAPACITA’ VISIVA NORMALE”*
- *“L’EPA E IL DHA CONTRIBUISCONO ALLA NORMALE FUNZIONE CARDIACA”*

CLAIMS

ESEMPIO:



CLAIMS

DICHIARAZIONE NUTRIZIONALE

VALORI MEDI	PER100g	GDA**
Energia	339kJ - 80kcal	4%
Grassi	1,5g	2%
di cui: Acidi Grassi Saturi	0,4g	2%
Acidi Grassi Polinsaturi*	0,5g	
Carboidrati	0,0g	0%
di cui: Zuccheri	0,0g	0%
Proteine	16,7g	33%
Sale (dovuto al sodio naturalmente presente)	0,20g	3%

VITAMINE	PER100g	VNR (Valori Nutritivi di Riferimento)
Vitamina D (D ₃)	4,32mcg	86%
Vitamina B ₁₂	1,0mcg	40%

SALI MINERALI	PER100g	VNR (Valori Nutritivi di Riferimento)
Fosforo	130mg	18,5%
Selenio	25mcg	45%

***di cui Omega3 (EPA+DHA) 135mg per 100g**

**GDA = quantità giornaliere indicative (Guideline Daily Amounts). Percentuali delle quantità giornaliere indicative medie di un adulto, calcolate sulla base di un fabbisogno giornaliero di 2000kcal/8400kJ; fabbisogno che può variare in funzione del sesso, dell'età e dell'attività fisica svolta.

RICCO DI ACIDI GRASSI OMEGA-3 se il prodotto contiene almeno 0.6 g di ALA per 100 g e per 100 kcal oppure Almeno 80 mg della somma di EPA e DHA per 100 g e per 100 kcal

Health Claims

Regolamento CE 432/2012 e s.m.i.

<i>Sostanza</i>	<i>Indicazione consentita</i>	<i>Condizione</i>
Polifenoli dell'olio di oliva	I polifenoli dell'olio di oliva contribuiscono alla protezione dei lipidi ematici dallo stress ossidativo	Questa indicazione può essere impiegata solo per l'olio d'oliva che contiene almeno 5 mg di idrossitirosolo e suoi derivati (ad esempio, complesso oleuropeina e tirosolo) per 20 g di olio d'oliva. L'indicazione va accompagnata dall'informazione al consumatore che l'effetto benefico si ottiene con l'assunzione giornaliera di 20 g di olio d'oliva

CLAIMS AMBIENTALI ED ECOLOGICI

Quale documentazione???

“Prodotto a impatto *zero* ... *Rispetta* la natura ... Un *impegno* per l'ambiente”

“Da coltivazioni distanti 100 km da arterie stradali ad *elevata* percorrenza...”, “Prodotto con erbe raccolte a *1000 m* di altitudine”

“*Ridotto* utilizzo di materia plastica...”

